



Adlerstraße 32
45307 Essen
Germany



+ 49-201-28003-0
+ 49-201-28003-99

ML 210 / ML 220

FIRMWARE UPDATE

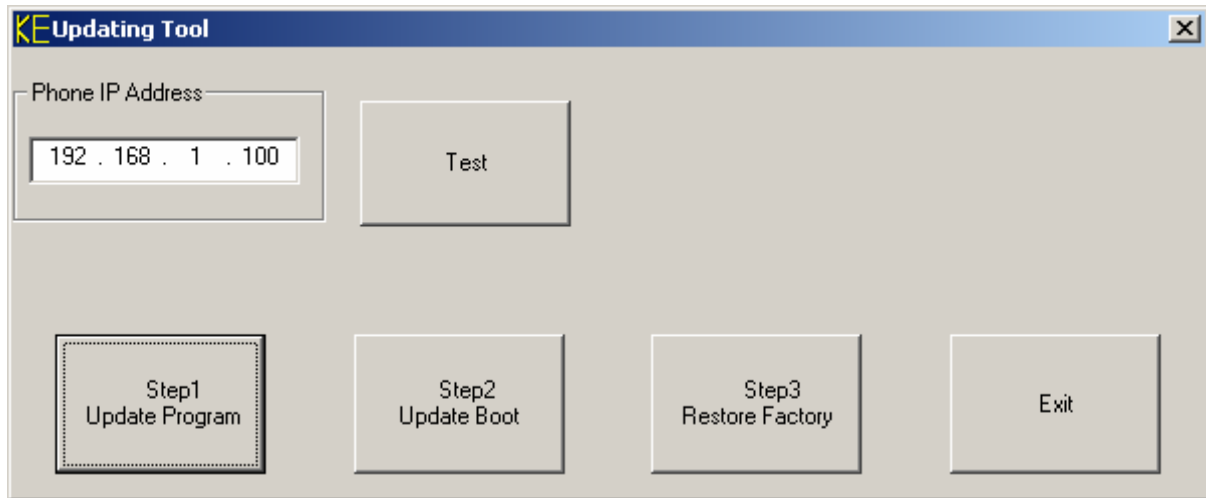
www.telofax.de

Support Forum

<http://www.telofax.de/cgi-bin/board/YaBB.pl?board=121>

Firmware Update

Starten Sie das Programm Tools_en.exe



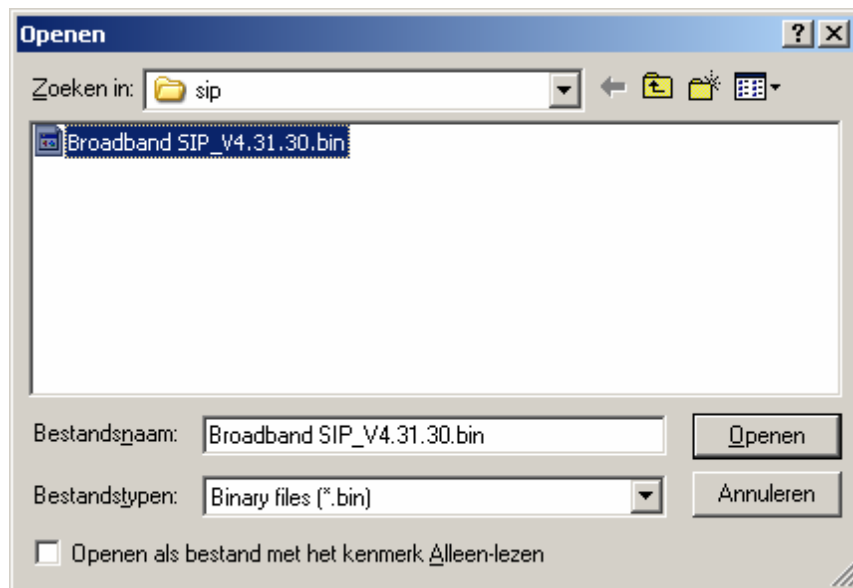
Bei Phone IP Address die Ip-Adresse des IP Telefons eintragen (Abfrage am Telefon durch drücken von ESC um in den Menu Modus dann TCP/IP Setting – Local IP abfragen).

Um das Update zu Starten dann folgenden Tasten Drücken und den remote permission freischalten. (Settings Option -> Remote Permission -> OK (1))

Set/ok
Up
Up
Settings options
Set/ok
RemotePermission
Set/ok

Denn RemotePermission freischalten. (Diese Tastenkombination kann von Firmware Version verschieden sein !)

Klicken Sie Step1 Update Program
Wählen Sie Broadband SIP_V4.31.30.bin aus den Files.



Warten Sie bis die Firmware 100% Upgedatet ist. Klicken dann OK

Nun hat das Telefon die neue firmware. Warten Sie bis im Display steht Wait Login.

Das Firmware dauert bis zu 1 Minute !

VORSICHT ! Spielen Sie keine Falsche Firmware in das Gerät, diese kann das Gerät beschädigen.

Nun können Sie das Gerät Konfigurieren.

Geben Sie nun Ihre Sip Daten ein

Geben Sie die IP Adresse in Ihren Webbrowser ein.

z.B. : 192.168.1.107

Enter

Nun bekommen Sie folgenden Screen.

Welcome to VoIP Phone Settings

Access code

Der Standart Code ist **1234**.

Hier ein Beispiel. Für Ihre Daten wenden Sie sich bitte an Ihren Sipprovider

Account Settings					
SIP server	<input style="width: 90%;" type="text" value="sip.voicedata.be"/>	ZONE	<input style="width: 90%;" type="text" value="zone0"/>	SIP port	<input style="width: 90%;" type="text" value="5060"/>
outbound proxy	<input style="width: 90%;" type="text" value="sip.voicedata.be"/>	nat traversal	<input style="width: 90%;" type="text" value="disable"/>	nat addr	<input style="width: 90%;" type="text"/>
User ID	<input style="width: 90%;" type="text" value="Telefoonnummer"/>	Password	<input style="width: 90%;" type="text" value="Paswoord"/>	IP Phone No.	<input style="width: 90%;" type="text" value="Telefoonnummer"/>

Klicken Sie nach der Eingabe **SAVE SETTINGS** das IP Telefon startet nun neu.